



Atlas Copco



# Flexibilitet-serien

Portabla dieselkompressorer,  
steg V-kompatibla

5-14 bar | 160-277 l/s

# Flexibilitet-serien

## Den flexibla arbetskamraten

---

### En kompressor, flera tillämpningar

En mångsidig kompressor lever upp till sitt namn. Tack vare **PACE-tekniken** kan du enkelt och exakt **ändra trycket**. Betongsprutning nu, därefter borring, blästring senare? En kompressor kan göra alltihop.

Du **ökar utnyttjandegraden** för din kompressor och får **extra produktivitet** eftersom kompressorn ger **mer flöde** när du sänker trycket.

### Bättre bränsleeffektivitet, lägre driftskostnader

Vi utformar våra kompressorer för optimal bränsleeffektivitet, oavsett om de körs med fullast, dellast eller till och med utan belastning. Tack vare **ECO-läget** växlar kompressorn från avlastning till ingen belastning när det inte finns något luftbehov. Under denna tid utan belastning förbrukar kompressorn upp till 50 % mindre bränsle. Om du tänker på hur mycket bränslekostnader bidrar till den totala ägandekostnaden kan du själv räkna ut de faktiska besparingarna.





## Världens tuffaste kompressor

När det blir tuffa tag ... är det bäst att du har en huv som **skyddar din investering**. Med Flexibilitet-serien byggde vi den största HardHat-kompressorn på marknaden. HardHats PE-huv (polyeten) är hållbar, lätt, korrosionsbeständig och praktiskt taget oförstörbar. När kompressorns livslängd närmar sig slutet kommer HardHat att få din maskin att se ut som ny, vilket garanterar ett **högt andrahandsvärde**.

Bland funktionerna som förbättrar tillförlitligheten märks en IP 65-klassad styrenhet och smart elektronik som automatiskt gör att kompressorn **värms upp** före pålastning och **svalnar** efter att jobbet har utförts, när så krävs. När allt kommer omkring vill du ha en kompressor som aldrig sviker dig, även under extrema omgivningsförhållanden (från -25 till +45 °C).



## Lätt som ABC

En mångsidig kompressor **är enkel att använda**, så att du kan fokusera på det aktuella jobbet. Med Xc2003-styrenheten kan du enkelt navigera bland de mest avancerade inställningarna. Med PACE kan du justera trycket exakt i bara 3 steg. Vid varningar kommer kompressorn att varna dig i text så att du aldrig behöver slå upp larmkoder.

# Funktioner och fördelar



## HardHat polyetenhuv

Du tittar på den största kompressorn på marknaden som har en PE-huv. HardHat är lätt, korrosionsbeständig och praktiskt taget oförstörbar. Den skyddar din investering och får din kompressor att se ut som ny.

---



## Nytt patenterat kärl

Med vårt förbättrade och patenterade oljeseparatorkärl sparar du in på servicetid och -kostnader. Oljeseparatorelementet kan enkelt bytas inom 30 minuter utan att några pneumatiska ledningar behöver lossas.

---



## Styrenheten Xc2003

Den här användarvänliga digitala styrenheten gör att du får ut mer av din kompressor.

- IP 65-klassad mot fukt och damm, lämplig för de tuffaste utomhusförhållandena
  - Inbyggt uppvärmnings- och nedkylningsprogram för att säkerställa motorns livslängd
  - 30 tillgängliga språk och varning i text
  - Fleetlink – vårt fjärrövervakningssystem hjälper dig att effektivt hantera din maskinpark
- 



## 110 % spillfri ram

Som standard levereras varje mångsidig kompressor med spillfri ram. Den kan rymma 110 % av maskinens alla vätskor, vilket eliminerar risken för föroreningar. Centraliserade avtappningar underlättar snabbt och enkelt underhåll.

---



## Internt konstruerat skruvelement

Kompressionselement är vår kärnverksamhet. Varje skruvelement är egenkonstruerat, testat och patenterat för årtal av tillförlitlig drift och utmärkt effektivitet.

## Byggt och testat för alla väderförhållanden

Våra mångsidiga kompressorer arbetar tillförlitligt i omgivningstemperaturer från -25 till +45 °C



## C3 korrosionsbeständig färg

När vår huv är av metall har vi använt tre lager korrosionsbeständig färg, vilket gör att kompressorn håller en hel livstid, även under de tuffaste förhållanden.



# Har din kompressor PACE?

PACE-tekniken omdefinierar förhållandet mellan tryck och flöde. En kompressor med PACE-teknik kan täcka behoven för flera kompressorer med fast tryck.



## Vad PACE är:

- Ett elektroniskt reglersystem som programmeras via en digital styrenhet.
- Ett system som erbjuder det bredaste arbetstrycksområdet i en enda kompressor. Möjliggör flera tryck- och flödeskombinationer.
- Ett lättanvänt system med garanterad noggrannhet och garanterad säkerhet. Garanterar kompressorns långsiktiga prestanda.
- Ett system som ger dig mångsidigheten hos flera maskiner i ett paket.

## Intuitiv användning:

- Växla enkelt mellan två förinställningar.
- Anpassat tryck kan ställas in med bara tre klick.
- Trycket kan justeras i steg om 0,1 bar.

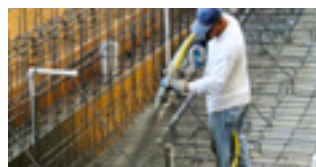
## Exempel på tillämpningar:



7 bar: Handhållna verktyg



8,6 till 10 bar:  
Blästring



7 till 12 bar:  
Sprutbetongstillämpningar



12 till 14 bar:  
Kabelbläsning och borring

Powered by

# ECO-MODE

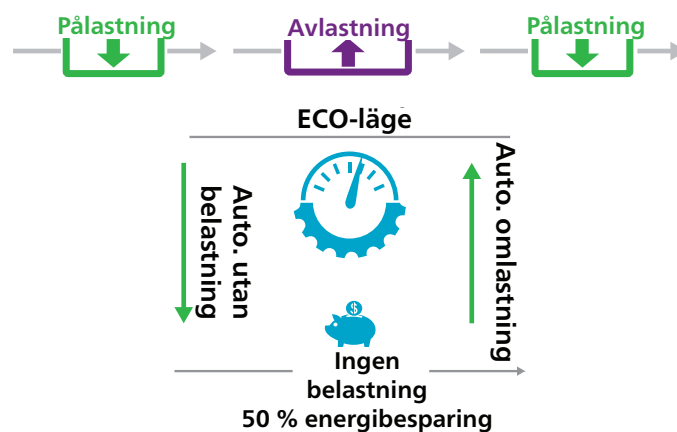
## Smart elektronik för bränslebesparingar

### Så här fungerar det

Om din tillämpning har långa perioder utan luftbehov, till exempel vid byte av borrarstål eller förflyttning, går kompressorn in i "avlastningsläge".

När ECO-läget är aktiverat växlar kompressorn automatiskt från avlastning till ingen belastning (ECO-läge), vilket resulterar i bränslebesparingar.

Så snart arbetet återupptas känner en givare för luftutloppstryck av tillämpningens luftbehov och styrenheten utlöser automatiskt återbelastning av kompressorn. Med den här funktionen med automatisk avkänning kan du vara igång igen i en handvändning.



# Tekniska data

Tekniska data	Värde	XAS 188-10 PACE	XAS 188-14 PACE	XAS 288-10 PACE	XAS 238-14 PACE
Arbetstrycksområde	bar (g)	5–10,3	5–14	5–10,3	5–14
	psi (g)	75–150	75–200	75–150	75–200
Fritt avgiven luftmängd	m <sup>3</sup> /min	10,9–9,6	10,9–9,7	16,6–14,4	14,2–12,3
	l/s	182–160	182–162	277–240	237–206
	cfm	385–338	385–342	585–507	500–435
Högsta omgivningstemperatur (utan efterkylare)	°C	45	45	45	45
Lägsta starttemperatur/inkl. kallstart		-10/-25	-10/-25	-10/-25	-10/-25
<b>Motor</b>					
Varumärke och modell		John Deere 4045HI551	John Deere 4045HI551	John Deere 4045CA550	John Deere 4045CA550
Utsläppssteg		Steg V	Steg V	Steg V	Steg V
Antal cylindrar		4	4	4	4
Motoreffekt	kW	86	104	117	117
Nominell hastighet vid fullast	varv/min	1 960	1 960	2 150	2 150
Avlastningshastighet	varv/min	1 510	1 500	1 300	1 300
<b>Dimensioner</b>					
Låda (L x B x H)	mm	3 176 x 1 585 x 1 621	3 176 x 1 585 x 1 621	3 245 x 1 585 x 1 627	3 245 x 1 585 x 1 627
Underrede (L x B x H)	mm	4 844 x 1 807 x 1 892	4 844 x 1 807 x 1 892	4 761 x 1 807 x 1 937	4 761 x 1 807 x 1 937
Vikt underrede (torrt)	kg	2 120	2 120	2 480	2 480
Vikt underrede (vått)	kg	2 250	2 250	2 610	2 610

## Standardfunktioner

- PACE
- ECO-läge
- HardHat PE-huv
- Styrenheten Xc2003
- Högeffektivt skruvelement
- Nytt patenterat kärl
- Brett omgivningstemperaturområde
- 110 % spillfri ram
- Centraliserade avtappningar
- Måsvingedörrar
- Nödstopp
- C3-lackering

## Tillval

- Stödfäste
- Balkram
- Efterkylare och vattenavskiljare
- Säkerhetspatron
- Kallstart
- Raffinaderisats
- Återuppvärmare\*
- Backventil\*
- Specialfärger
- Fleetlink\*\*

\*endast tillgänglig på XAS 188-10 PACE och XAS 188-14 PACE

\*\*standard på XAS 288-10 PACE och XAS 238-14 PACE

# Portfölj med lösningar från Kraftteknik

Inom Atlas Copcos affärsområde Kraftteknik har man en framåtblickande filosofi. För oss innebär skapande av kundvärde att förutse och överträffa dina framtida behov – samtidigt som vi aldrig kompromissar med våra miljöprinciper. Att blicka framåt och ligga steget före är det enda sättet för oss att vara din långsiktiga partner.

## Luftkompressorer

### Körklara



- 1–5 m<sup>3</sup>/min
- 7–12 bar

### Mångsidighet



- 5,5–22 m<sup>3</sup>/min
  - 7–20 bar
- \* Dieselalternativ och elektriska alternativ finns tillgängliga

### Produktivitetspartner



- 19–116 m<sup>3</sup>/min
- 10–345 bar

## Handhållna verktyg

### Tryckluftswerktyg



- Tryckluftsspett (2,5–40 kg)
- Bergbormaskiner (5–25 kg)
- Bergbormaskiner för underjordsborrning
- Ytterligare tryckluftswerktyg

### Hydrauliska verktyg



- Hydraulhammare (11–40 kg)
- Ytterligare hydrauliska verktyg
- Kraftaggregat

### Bensindrivna verktyg



- Bilningsmaskiner och sylpackare (25 kg)
- Bergbormaskiner (23 kg)

### Generatorer



- Portabla
- Mobila
- Industriella

\* Flera konfigurationer finns tillgängliga för att producera kraft för tillämpningar av alla storlekar

### Belysningsmaster



- Dieseldrivna LED och MH
- Elektriska LED
- Batteri-LED

### Länsmpumpar



- Dränkbara
- Ytpumpar
- Små, bärbara

\* Dieselalternativ och elektriska alternativ finns tillgängliga

Fotografierna och illustrationerna i detta dokument kan avbilda produkter med tillvals- och/eller extra komponenter som inte inkluderas i standardversionen av produkten och därför inte ingår i köpet, såvida inte kunden specifikt köper sådana tillvals-/extra komponenter. Vi förbehåller oss rätten att ändra specifikationerna och konstruktionen av de produkter som beskrivs i den här dokumentationen utan meddelande. Alla produkter finns inte tillgängliga på alla marknader.